

SizeYou Manuale utente

Scaricare l'app SizeYou dallo store (Apple/Google). Puoi utilizzare i seguenti QR code:



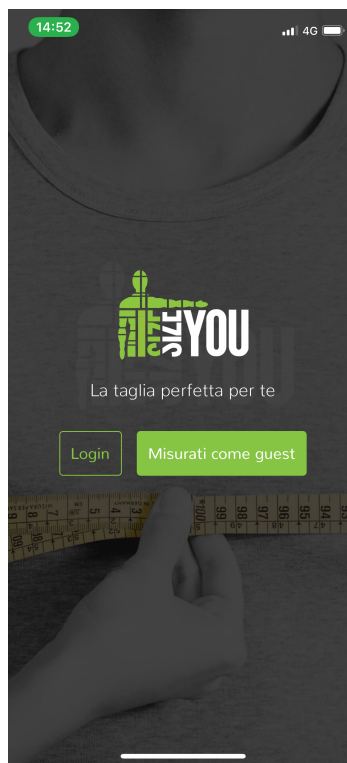
Utenti iOS



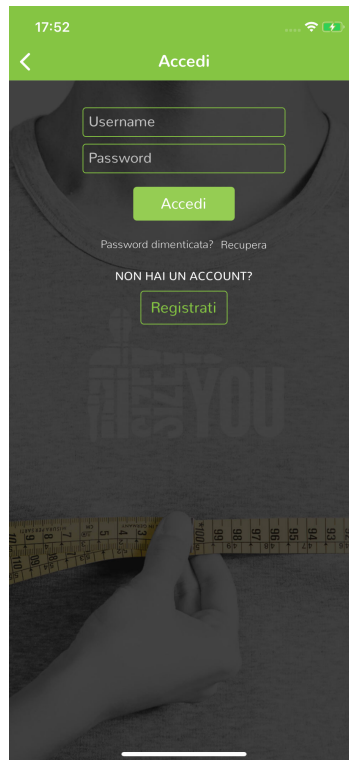
Utenti Android

ATTENZIONE: l'app da utilizzare è "SizeYou" (e non "SizeYou Professional")

Avvia l'app sul tuo smartphone e nella schermata di inizio scegli "LOGIN"



Esegui l'accesso con le credenziali che ti sono state fornite



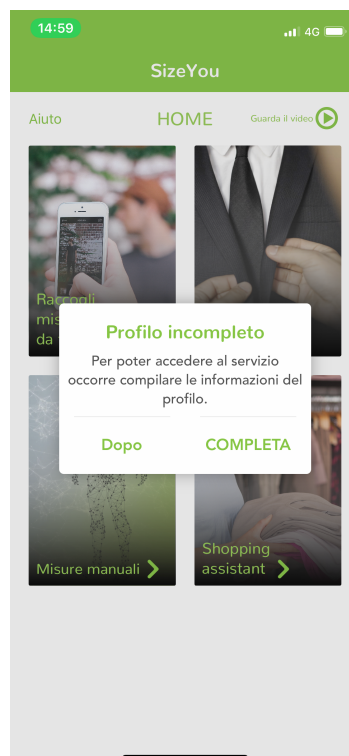
Il processo si articola in 3 fasi.

1. Profilo utente
2. Raccolta dati manuali.
3. Raccolta di misure con foto

Il processo è completamente anonimo. SizeYou non è a conoscenza dell'identità degli utenti ma solo di username e password numerici. In nessuna parte del processo viene inquadrato il viso dell'utente, che quindi non può essere identificato. In caso di tatuaggi oppure altri elementi identificativi, siete pregati di coprirli.

1. Completamento profilo utente

Al primo accesso ti viene richiesto di completare il tuo profilo. E' necessario completare il profilo prima di procedere alla raccolta delle misure da foto. Quindi clicca su "COMPLETA"



Nella HOME page clicca si “Il mio profilo”



e quindi entra in “Dati personali”



Inserisci il “Sesso” e la “Data di nascita” cliccando sulla matita sulla sinistra del campo



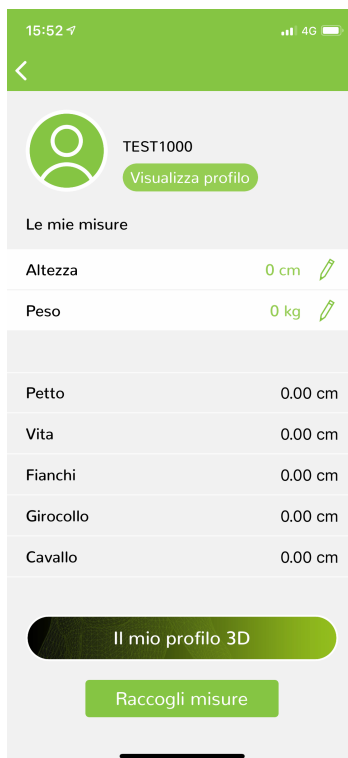
Ritorna alla pagina precedente cliccando su “<” in alto a sinistra



Entra nella sezione “Le mie misure”



Inserisci la tua altezza (in cm) e il tuo peso in (kg) cliccando sulla matita a sinistra del campo



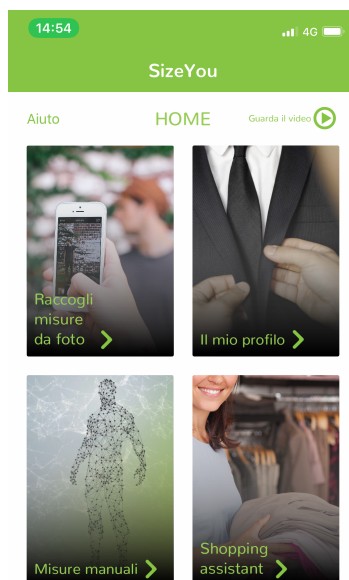
Ritorna alla HOME page cliccando due volte su "<" in alto a sinistra



A questo punto il tuo profilo è completato e puoi procedere con la presa misura manuale e successivamente attraverso le fotografie

2. Raccolta dati manuali

Per inserire le tue misure, entra nella sezione “Misure Manuali”



Nei primi due campi inserisci le taglie dei capi richiesti facendo riferimento alla tua vecchia divisa e successivamente inserisci tutte le misure (in cm) che sono richieste.

Per sapere esattamente dove e come le misure devono essere prese clicca sulla “i” per visualizzare le istruzioni

ATTENZIONE: le misure che vedi nell’immagine sottostante potrebbero essere diverse da quelle che sono richieste nella app.

Per questa operazione è necessario un metro flessibile.



16:02 4G

Misure manuali Salva

Ultimo aggiornamento: 30/09/20, 15:06

Taglia capo superiore *	<input type="text"/>
Taglia capo inferiore *	<input type="text"/>
Petto * (i)	<input type="text"/>
Vita * (i)	<input type="text"/>
Anche superiori * (i)	<input type="text"/>
Fianchi * (i)	<input type="text"/>
Collo * (i)	<input type="text"/>
Spalle * (i)	<input type="text"/>
Lunghezza schiena (i)	<input type="text"/>
Da collo anteriore a po... (i)	<input type="text"/>
Bicipite (i)	<input type="text"/>
Polso (i)	<input type="text"/>
Braccio * (i)	<input type="text"/>
Lunghezza gamba inter... (i)	<input type="text"/>

Dopo aver completato tutti i campi, salva

16:08 4G

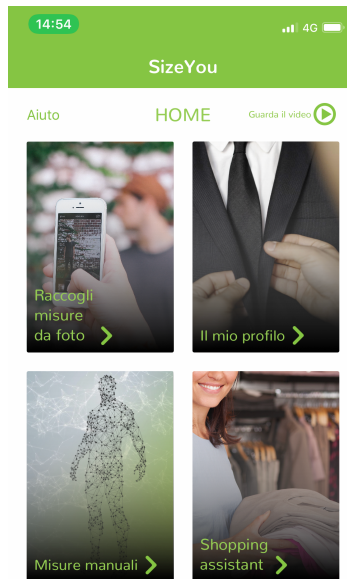
Misure manuali Salva

Ultimo aggiornamento: 30/09/20, 15:06

Taglia capo superiore *	40
Taglia capo inferiore *	M
Petto * (i)	100
Vita * (i)	95
Anche superiori * (i)	93
Fianchi * (i)	100
Collo * (i)	39
Spalle * (i)	65
Lunghezza schiena (i)	100
Da collo anteriore a po... (i)	165
Bicipite (i)	33
Polso (i)	20
Braccio * (i)	65
Lunghezza gamba inter... (i)	68

3. Raccolta di misure con foto

Ora passa alla raccolta delle misure con foto, entrando nella sezione “Raccogli misure da foto” della HOME page

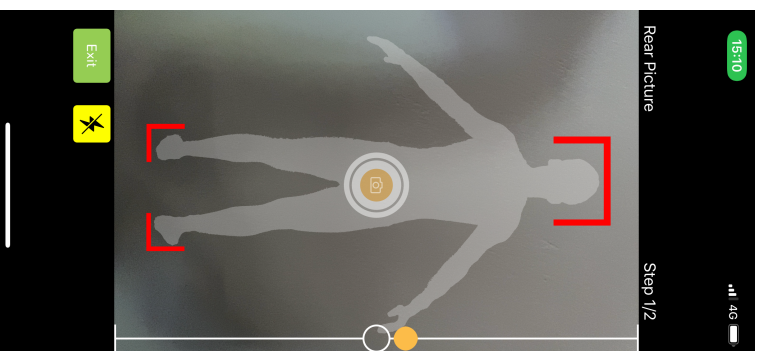


ATTENZIONE: per questa operazione è necessaria la presenza di una persona che scatta le fotografie

Prima di procedere allo scatto delle fotografie guarda con attenzione il tutorial e segui tutte le raccomandazioni che vengono visualizzate, in particolare:

- indossa abiti attillati
- se hai i capelli lunghi, raccoglili con un elastico
- toglì le scarpe
- assicurati che lo sfondo sia in contrasto con il colore dei tuoi abiti, dei tuoi capelli
- assicurati che il pavimento sia in contrasto con il colore delle tue calze o dei tuoi piedi
- assicurati che la fonte di luce sia alle spalle di chi scatta le foto
- chi scatta la foto deve stare in una posizione comoda, consigliamo l'uso di una sedia e deve essere ad una distanza di almeno 2,5 metri da te

Dopo aver visionato il tutorial, procedi con lo scatto della foto di spalle



Devi posizionarti all'interno della sagoma facendo attenzione che la testa e i piedi siano all'interno della zona delimitata in rosso.

Se la luce è scarsa attiva la funzione flash

Per poter procedere con lo scatto il pallino sulla sinistra che rappresenta la verticalità del telefono e quello di scatto centrale devono essere entrambi di colore verde.

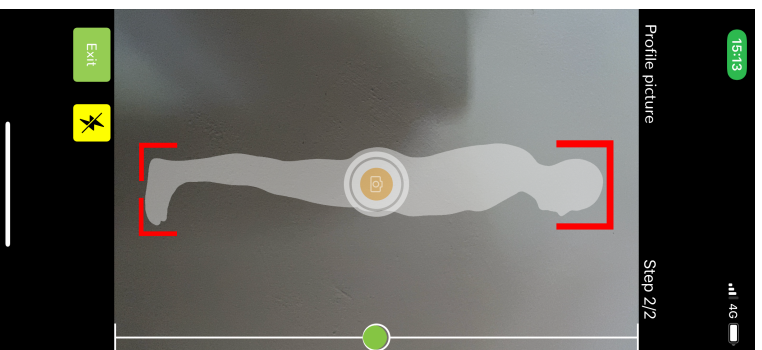
Dopo aver scattato la fotografia tieni lo smartphone fermo per 2-3 secondi

Il passaggio successivo è lo scatto della fotografia laterale.

Seguire attentamente il tutorial per lo scatto di questa foto, in particolare

- tenere i piedi uniti
- tenere le braccia lungo il corpo assicurandosi che gomito e mano non interferiscano con il perimetro della forma del corpo

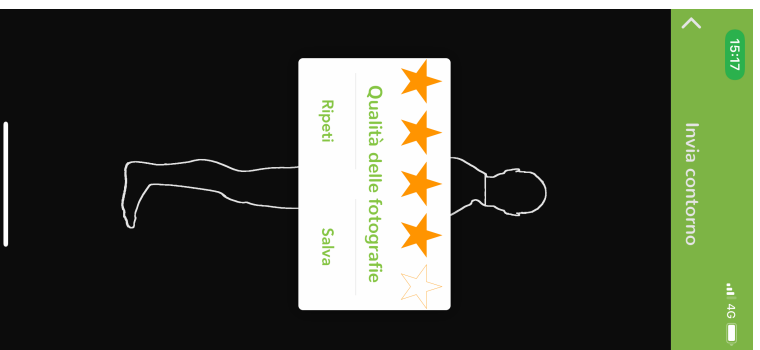
Posizionare il soggetto da fotografare all'interno della sagoma utilizzando gli stessi accorgimenti della foto precedente



Alla fine dell'elaborazione viene indicata la qualità delle fotografie scattate.

In caso di foto di scarsa qualità (1-2 stelle) si consiglia di ripetere il processo verificando le richieste espresse nei tutorial per gli scatti delle foto.

Nel caso di buona qualità delle fotografie, salvare cliccando su "salva" e uscire dalla app



Nel caso apparisse il messaggio (... alla fine del 3° tentativo infruttuoso, il messaggio che chiede di inviare le foto) se possibile ti chiediamo di acconsentire all'invio delle immagini per essere elaborate in un secondo tempo. In nessuna immagine è presente il tuo viso, dato che sono prese posteriormente e di lato, e quindi non sarà possibile l'identificazione dell'utente.